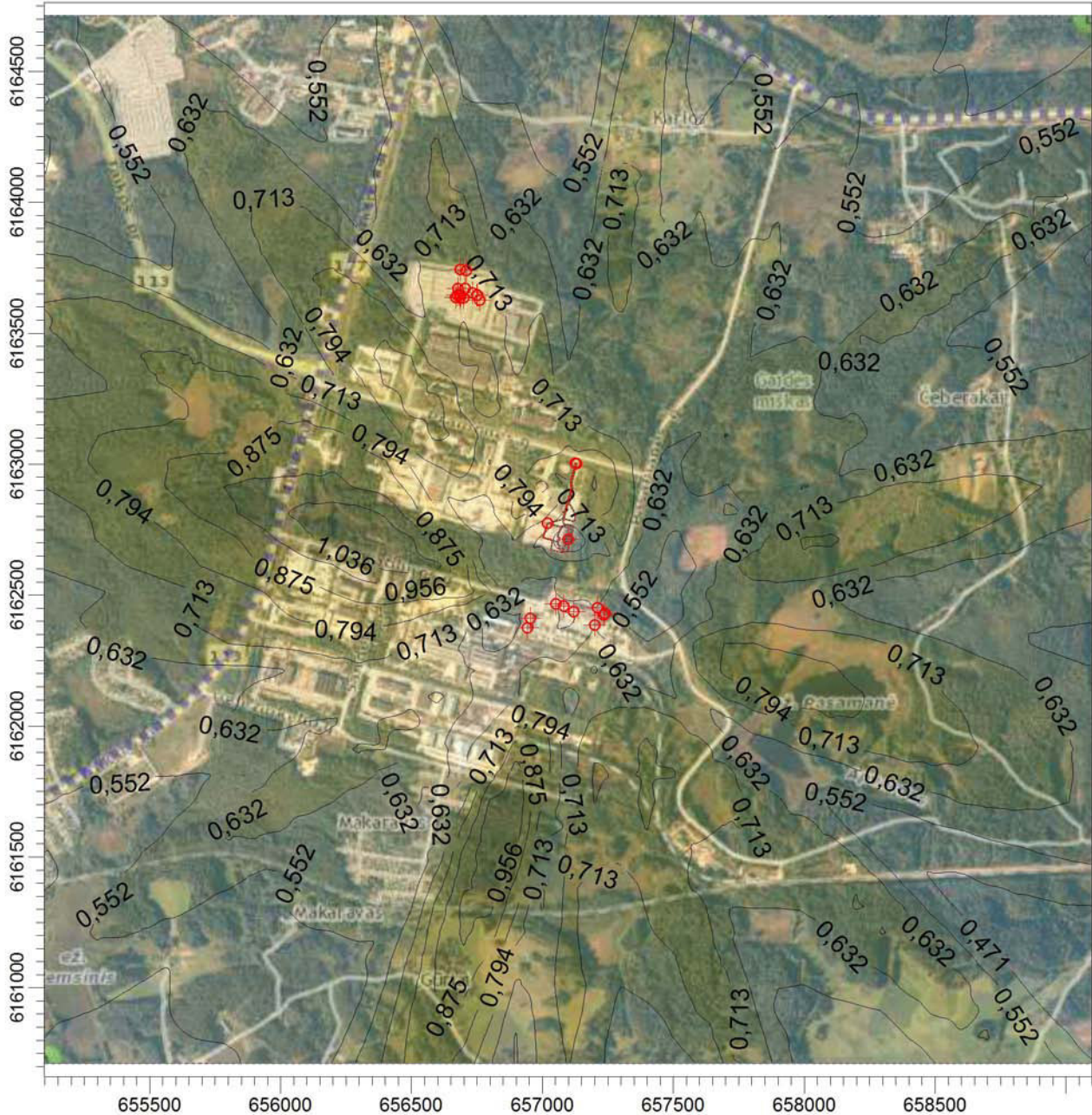


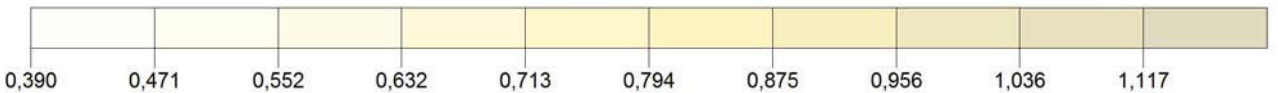
PROJEKTAS:

**Biokuro katilinė ir kogeneracinė elektrinė
Visagino sav., Kralų k., Pramonės g. 29**



PLOT FILE OF HIGH 1ST HIGH 8-HR VALUES FOR SOURCE GROUP: ALL

MILIGRAMAI/M*3



KOMENTARAI:

Teršalas - anglies monoksidas;

Vidurkinimo periodas - 8 valandos;

Vertinama įmonės ir foninė aplinkos oro tarša;

Ribinė vertė - 10mg/m³;

ŠALTINIŲ SKAIČIUS:

28

TINKLELIS:

1681

SKAIČIUOJAMA:

Concentration

MAKSIMALI KONCENTRACIJA:

1,1171 MILIGRAMAI/M*3

MODELIAVIMAS ATLIKAS

IĮ "TERRA STUDIJA"

SCALE:

1:25.090

0

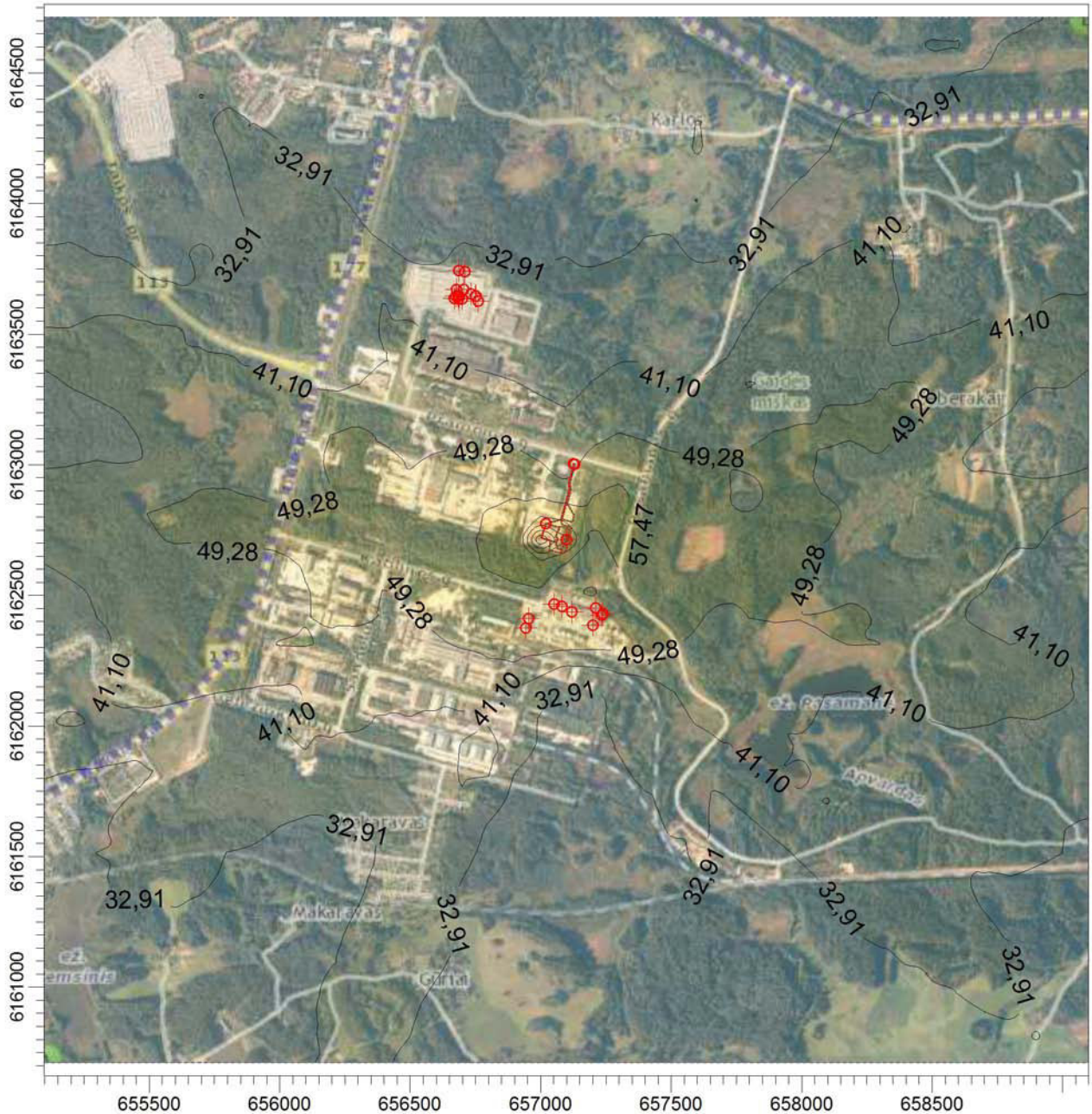
1 km



**TERRA
STUDIJA**

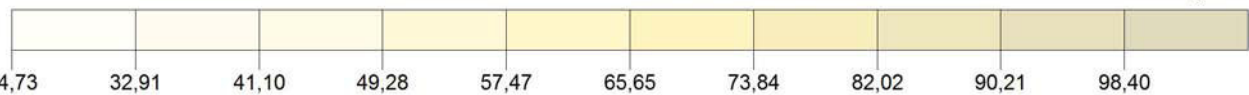
PROJEKTAS:



**Biokuro katilinė ir kogeneracinė elektrinė
Visagino sav., Karlių k., Pramonės g. 29**



PLOT FILE OF 99.80TH PERCENTILE 1-HR VALUES FOR SOURCE GROUP: IMONE

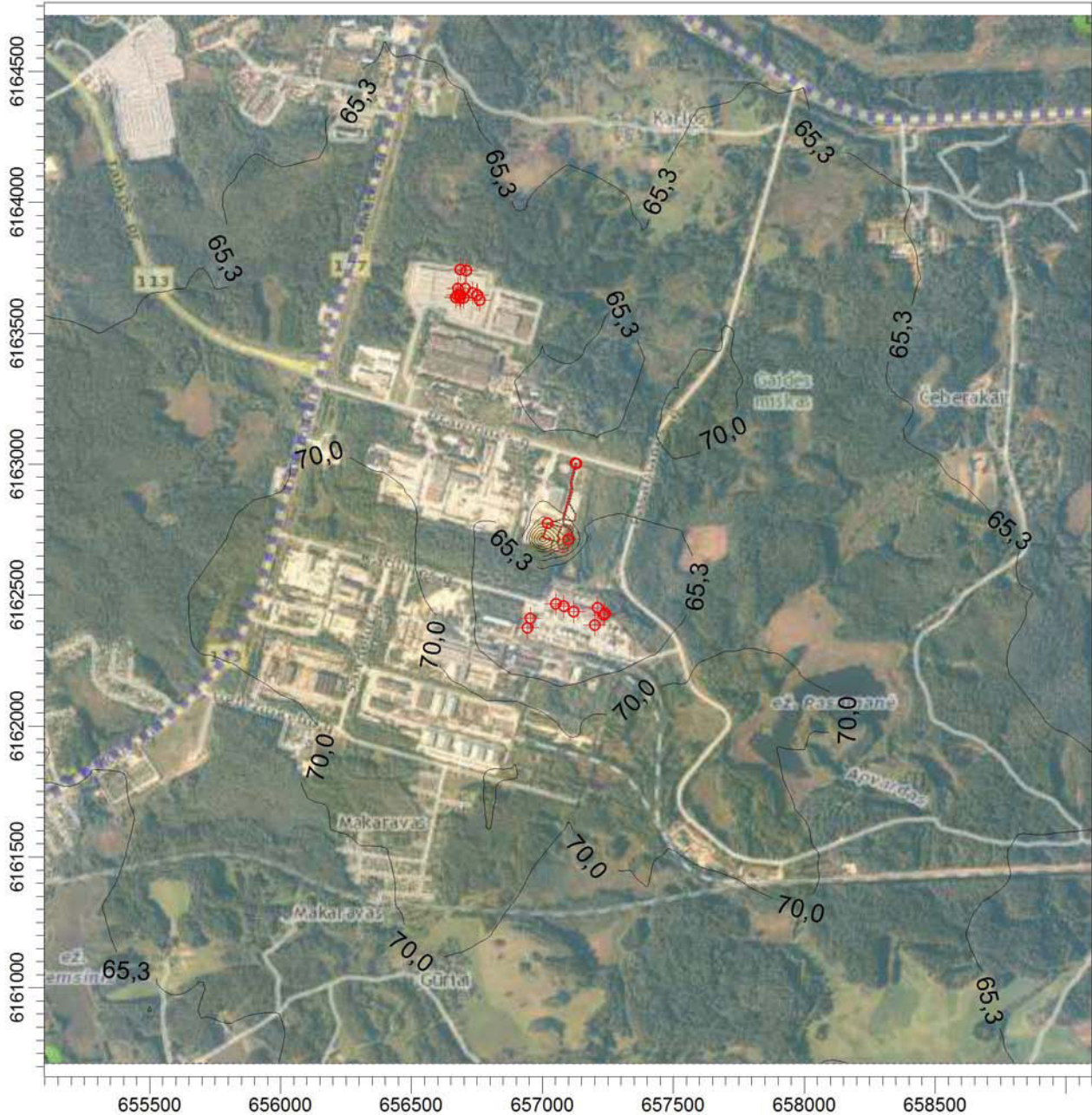
ug/m³



KOMENTARAI: Teršalas - azoto dioksidas; Vidurkinimo periodas - 1valanda (99,8 procentilis); Vertinama įmonės aplinkos oro tarša; Ribinė vertė - 200ug/m ³ ;	ŠALTINIŲ SKAIČIUS: 28	MODELIAVIMAS ATLIKAS IĮ "TERRA STUDIJA"	 TERRA STUDIJA
	TINKLĖLIS: 1681	SCALE: 1:25.090	
	SKAIČIUOJAMA: Concentration	0  1 km	
	MAKSIMALI KONCENTRACIJA: 98,39515 ug/m³		

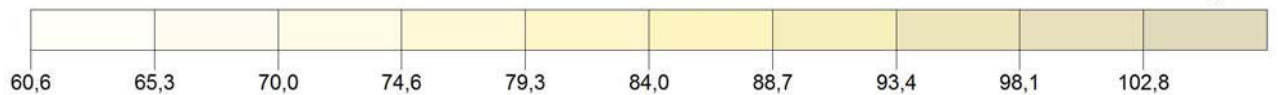
PROJEKTAS:

**Biokuro katilinė ir kogeneracinė elektrinė
Visagino sav., Karlių k., Pramonės g. 29**



PLOT FILE OF 99.80TH PERCENTILE 1-HR VALUES FOR SOURCE GROUP: ALL

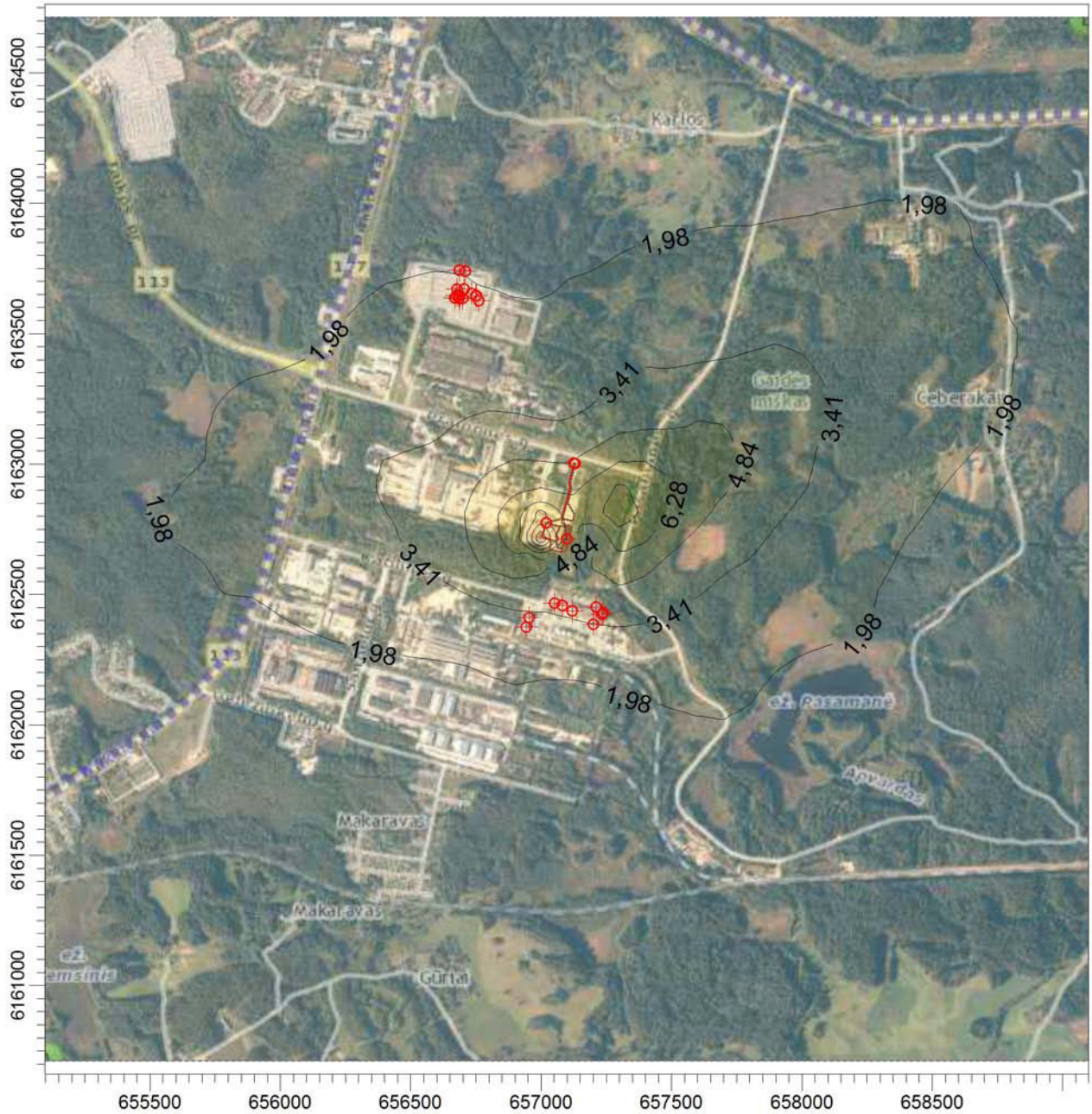
ug/m³



KOMENTARAI: Teršalas - azoto dioksidas; Vidurkinimo periodas - 1valanda (99,8 procentilis); Vertinama įmonės ir foninė aplinkos oro tarša; Ribinė vertė - 200ug/m ³ ;	ŠALTINIŲ SKAIČIUS: 28	MODELIAVIMAS ATLIKAS II "TERRA STUDIJA"	
	TINKLĖLIS: 1681		
	SKAIČIUOJAMA: Concentration		
	MAKSIMALI KONCENTRACIJA: 102,7538 ug/m³	SCALE: 1:25.090 	

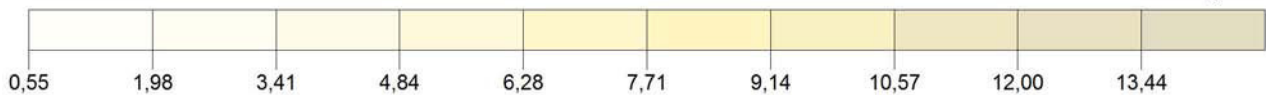
PROJEKTAS:

**Biokuro katilinė ir kogeneracinė elektrinė
Visagino sav., Karlių k., Pramonės g. 29**



PLOT FILE OF ANNUAL VALUES FOR SOURCE GROUP: IMONE

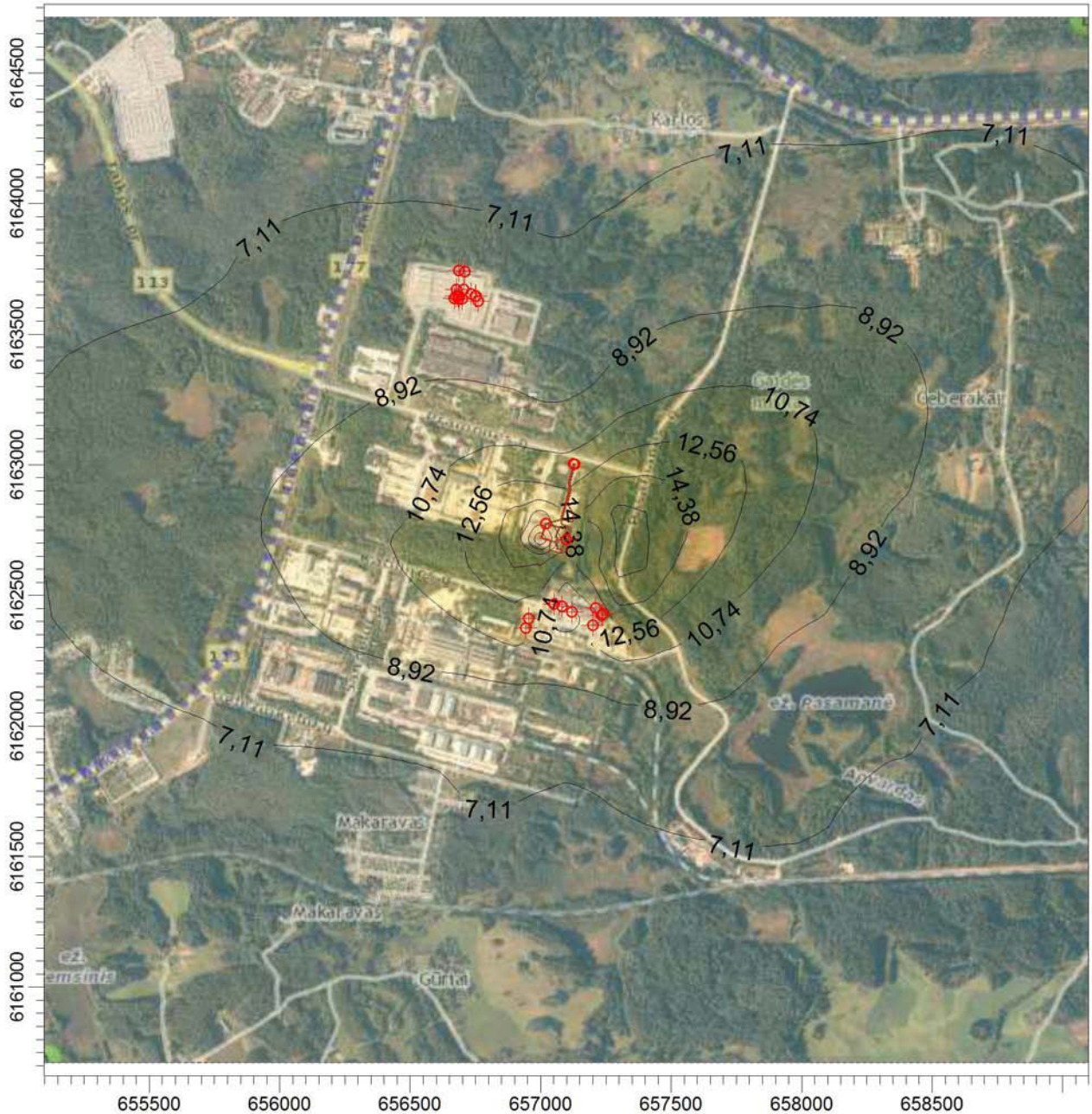
ug/m³



KOMENTARAI: Teršalas - azoto dioksidas; Vidurkinimo periodas - metai; Vertinama įmonės aplinkos oro tarša; Ribinė vertė - 40ug/m ³ ;	ŠALTINIŲ SKAIČIUS: 28	MODELIAVIMAS ATLIKAS II "TERRA STUDIJA"	
	TINKLELIS: 1681	SCALE: 1:25.090 	
	SKAIČIUOJAMA: Concentration		
	MAKSIMALI KONCENTRACIJA: 13,4362 ug/m³		

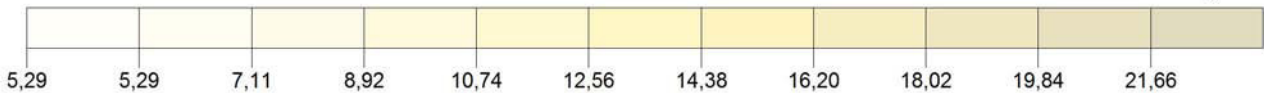
PROJEKTAS:



**Biokuro katilinė ir kogeneracinė elektrinė
Visagino sav., Karlių k., Pramonės g. 29**



PLOT FILE OF ANNUAL VALUES FOR SOURCE GROUP: ALL

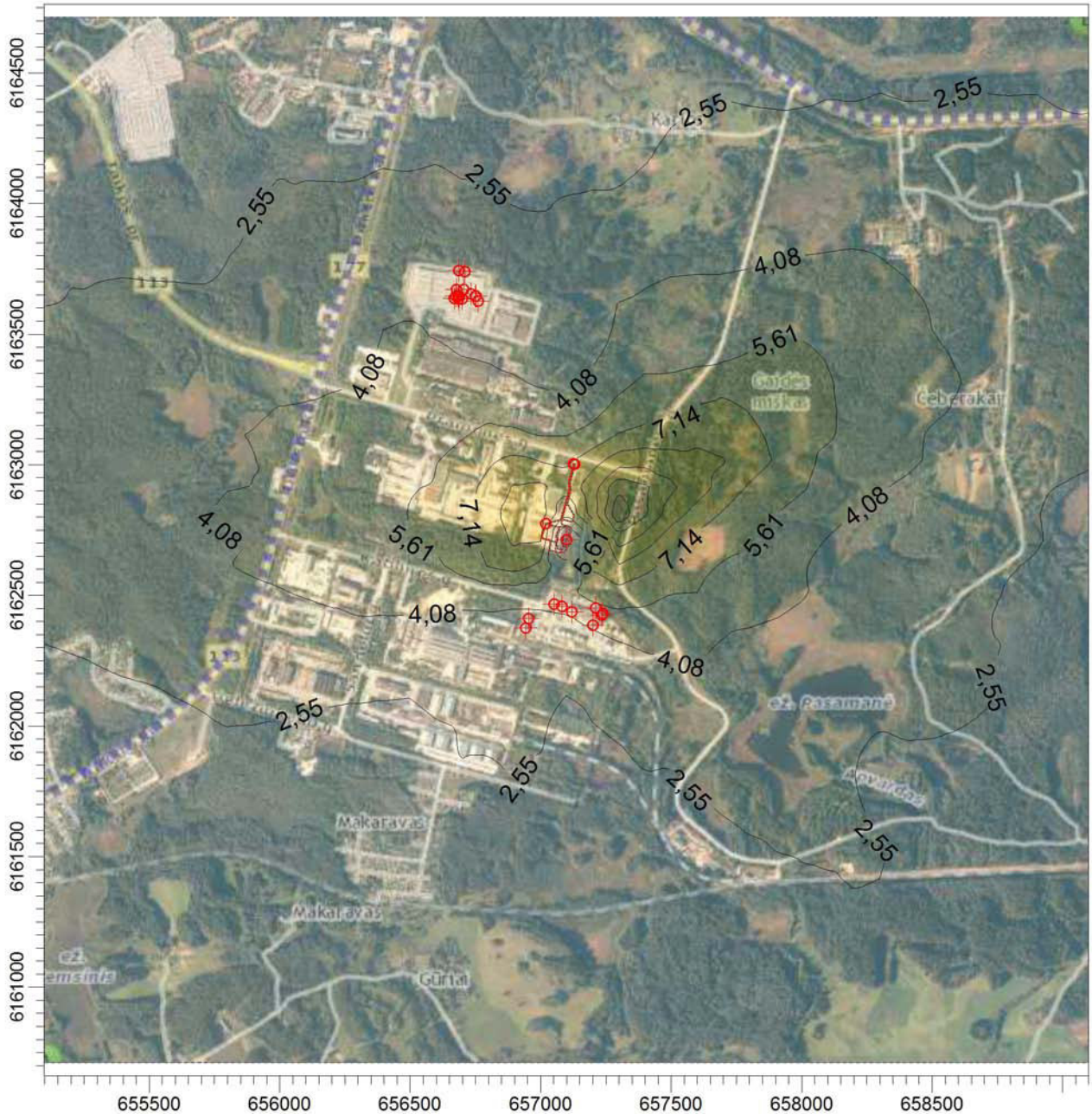
ug/m³



KOMENTARAI: Teršalas - azoto dioksidas; Vidurkinimo periodas - metai; Vertinama įmonės ir foninė aplinkos oro tarša; Ribinė vertė - 40ug/m ³ ;	ŠALTINIŲ SKAIČIUS: 28	MODELIAVIMAS ATLIKAS IĮ "TERRA STUDIJA"	 TERRA STUDIJA
	TINKLELIS: 1681	SCALE: 1:25.090	
	SKAIČIUOJAMA: Concentration	0  1 km	
	MAKSIMALI KONCENTRACIJA: 21,6574 ug/m³		

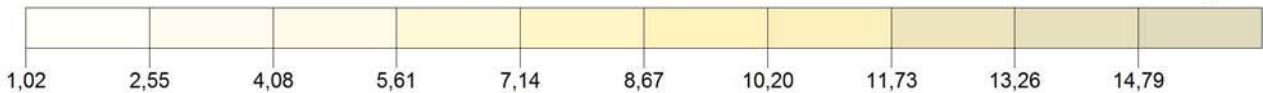
PROJEKTAS:

**Biokuro katilinė ir kogeneracinė elektrinė
Visagino sa., Karlių k., Pramonės g. 29**



PLOT FILE OF 90.40TH PERCENTILE 24-HR VALUES FOR SOURCE GROUP: IMONE

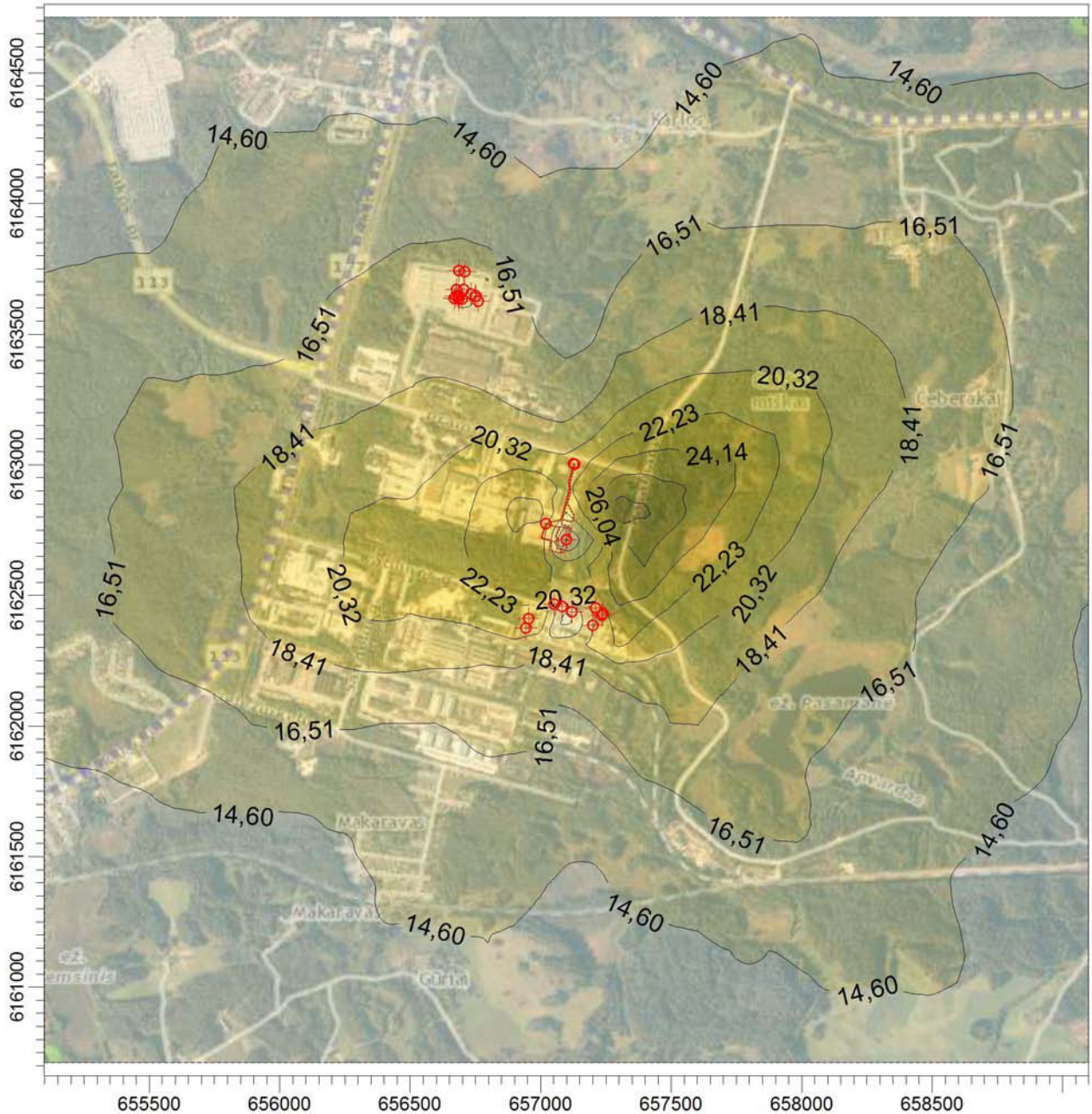
ug/m³



KOMENTARAI: Teršalas - kietos dalelės KD10; Vidurkinimo periodas - para (90,4 procentilis); Vertinama įmonės aplinkos oro tarša; Ribinė vertė - 50ug/m ³ ;	ŠALTINIŲ SKAIČIUS: 28	MODELIAVIMAS ATLIKAS IĮ "TERRA STUDIJA"	
	TINKLELIS: 1681	SCALE: 1:25.090	
	SKAIČIUOJAMA: Concentration	0 1 km	
	MAKSIMALI KONCENTRACIJA: 14,79278 ug/m³		

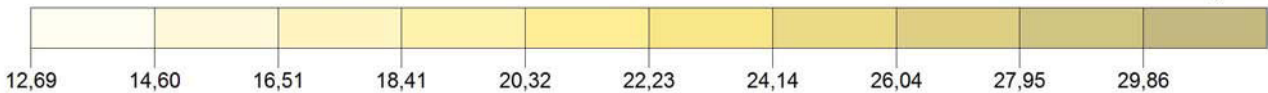
PROJEKTAS:

**Biokuro katilinė ir kogeneracinė elektrinė
Visagino sa., Karlių k., Pramonės g. 29**



PLOT FILE OF 90.40TH PERCENTILE 24-HR VALUES FOR SOURCE GROUP: ALL

ug/m³



KOMENTARAI:

Teršalas - kietos dalelės KD10;

Vidurkinimo periodas - para (90,4 procentilis);

Vertinama įmonės ir foninė aplinkos oro tarša;

Ribinė vertė - 50ug/m³;

ŠALTINIŲ SKAIČIUS:

28

TINKLELIS:

1681

SKAIČIUOJAMA:

Concentration

MAKSIMALI KONCENTRACIJA:

29,8589 ug/m³

MODELIAVIMAS ATLIKAS

II "TERRA STUDIJA"

SCALE:

1:25.090

0

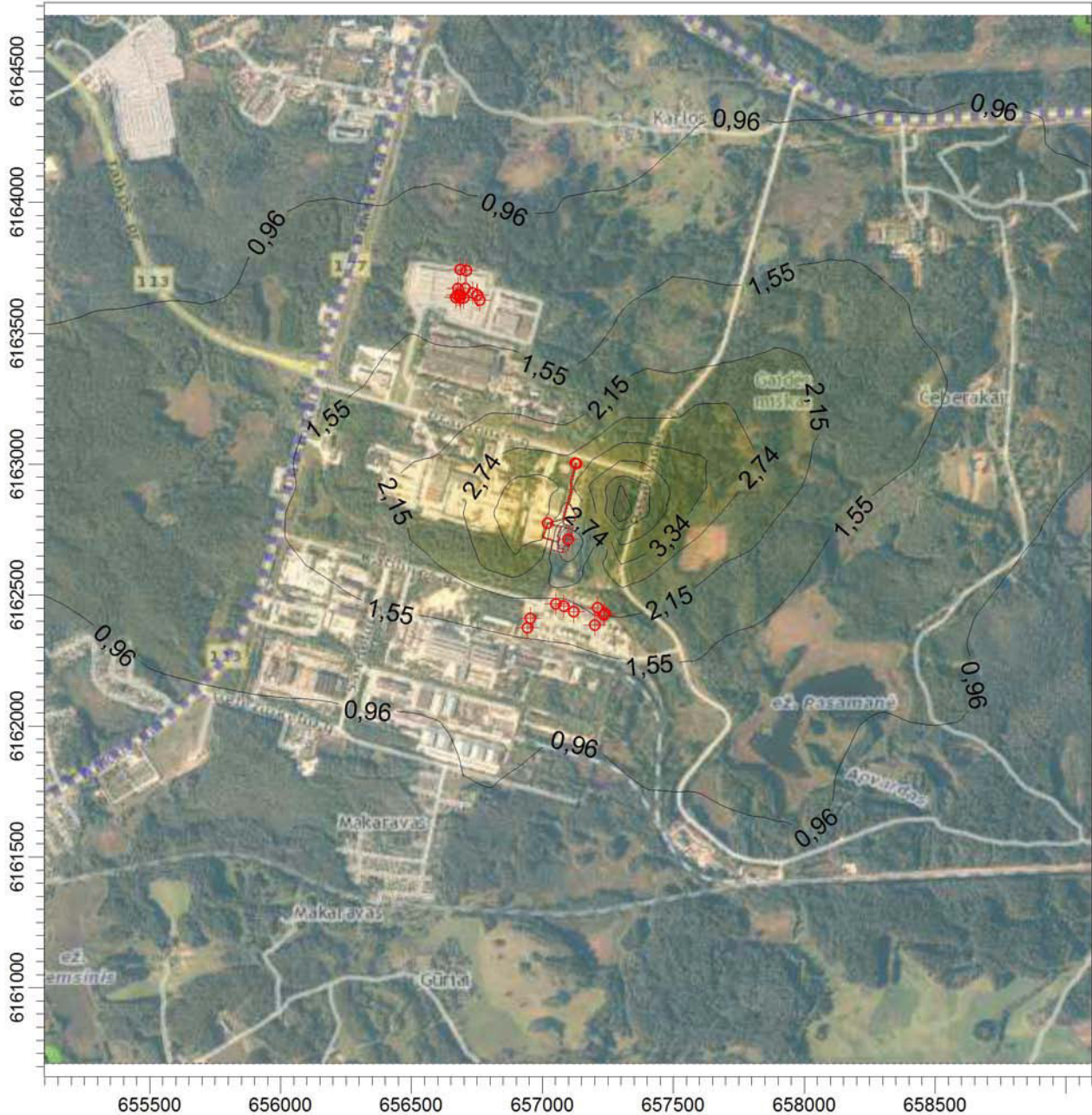
1 km



**TERRA
STUDIJA**

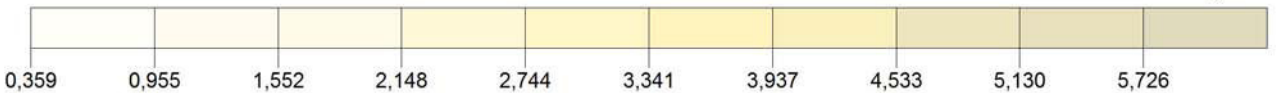
PROJEKTAS:

**Biokuro katilinė ir kogeneracinė elektrinė
Visagino sa., Karlių k., Pramonės g. 29**



PLOT FILE OF ANNUAL VALUES FOR SOURCE GROUP: IMONE

ug/m³



KOMENTARAI:

Teršalas - kietos dalelės KD10;

Vidurkinimo periodas - metai;

Vertinama įmonės aplinkos oro tarša;

Ribinė vertė - 40ug/m³;

ŠALTINIŲ SKAIČIUS:

28

TINKLELIS:

1681

SKAIČIUOJAMA:

Concentration

MAKSIMALI KONCENTRACIJA:

5,72579 ug/m³

MODELIAVIMAS ATLIKAS

IĮ "TERRA STUDIJA"

SCALE:

1:25.090

0

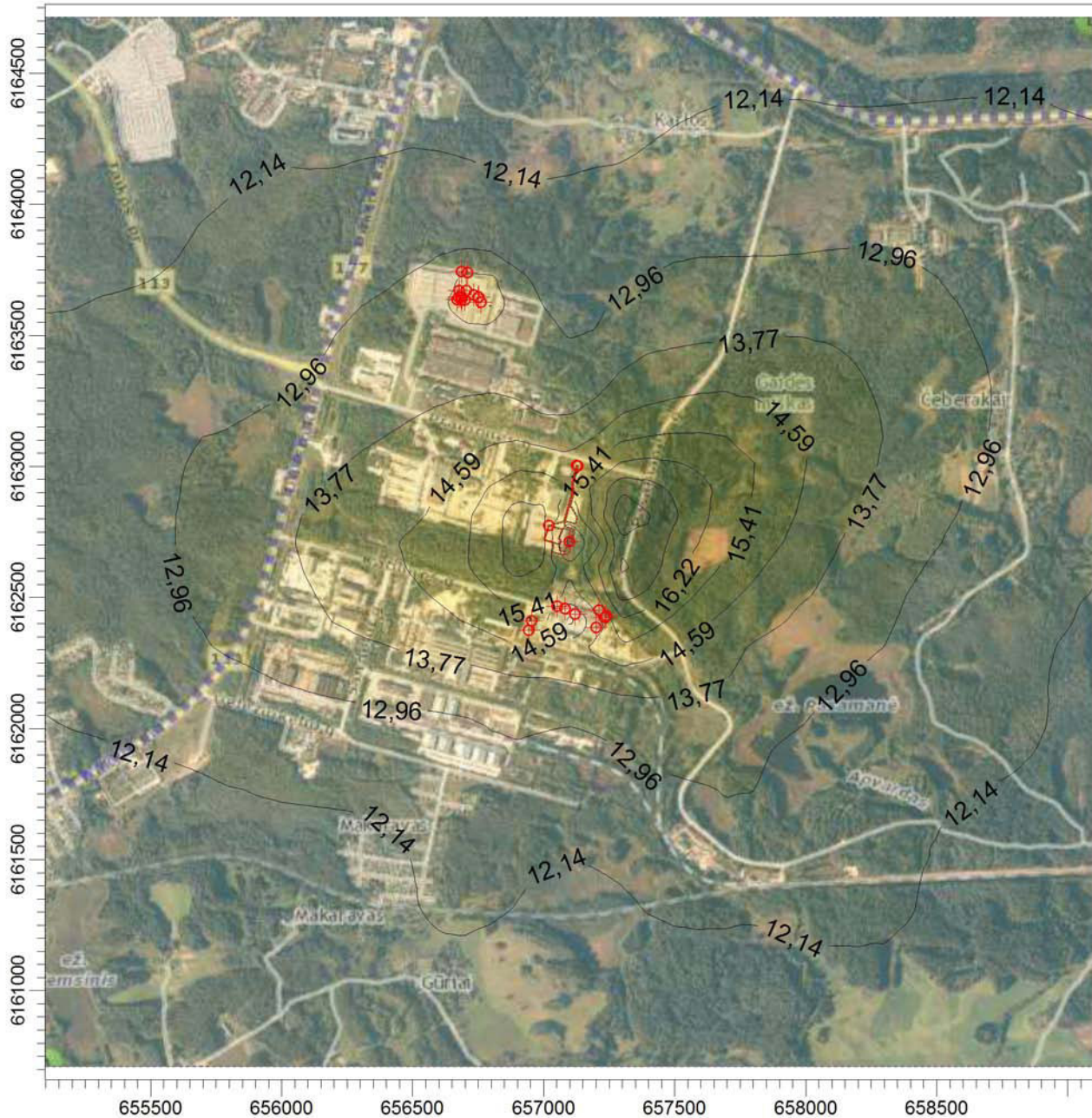
1 km



**TERRA
STUDIJA**

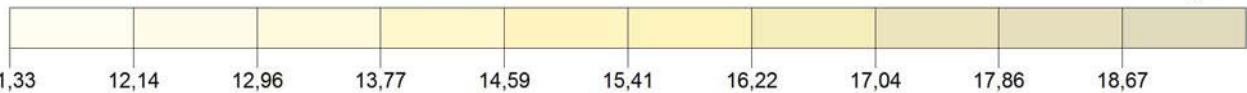
PROJEKTAS:



**Biokuro katilinė ir kogeneracinė elektrinė
Visagino sa., Karlių k., Pramonės g. 29**



PLOT FILE OF ANNUAL VALUES FOR SOURCE GROUP: ALL

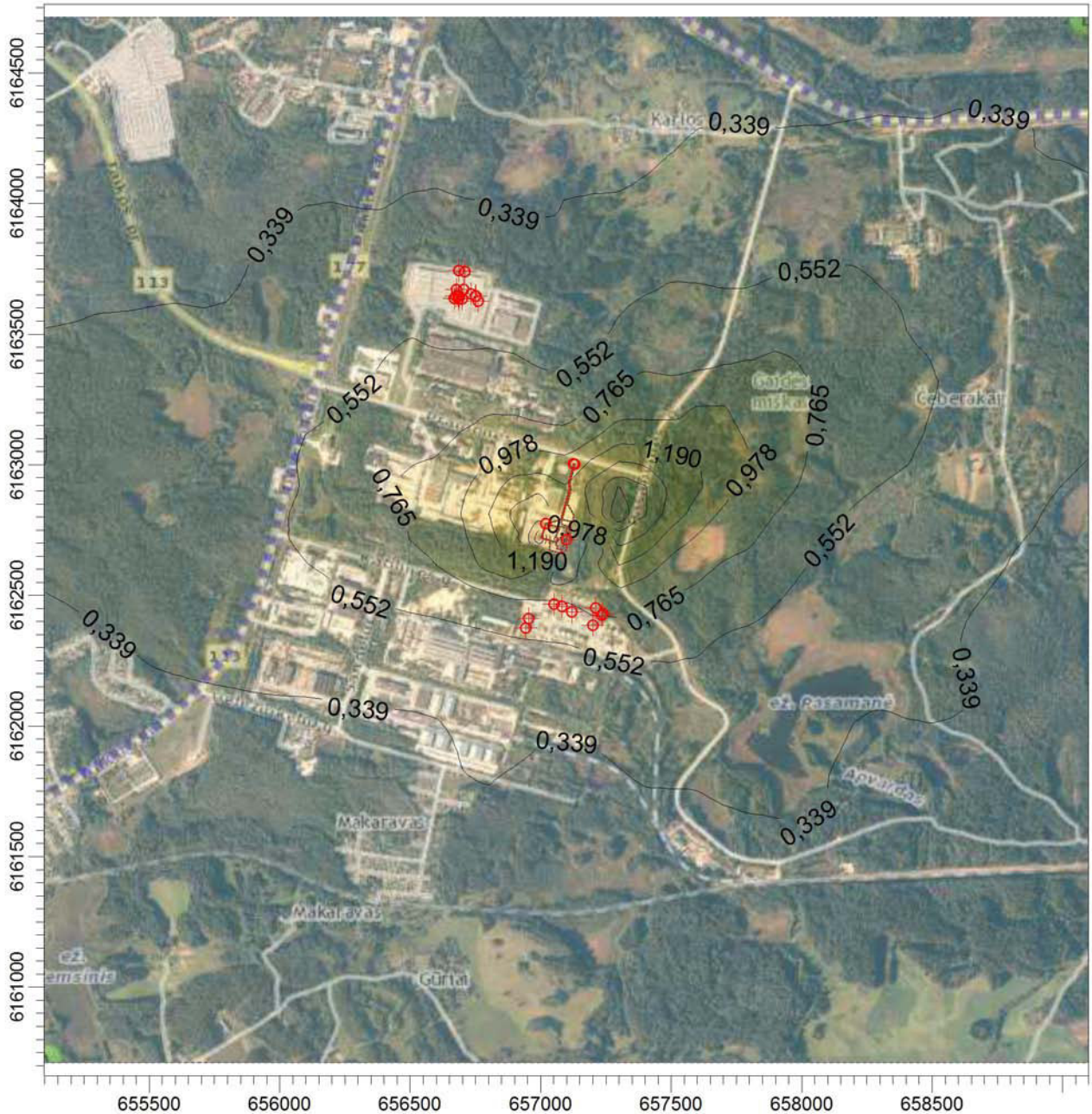
ug/m³



KOMENTARAI: Teršalas - kietos dalelės KD10; Vidurkinimo periodas - metai; Vertinama įmonės ir foninė aplinkos oro tarša; Ribinė vertė - 40ug/m ³ ;	ŠALTINIŲ SKAIČIUS: 28	MODELIAVIMAS ATLIKAS IĮ "TERRA STUDIJA"	
	TINKLELIS: 1681	SCALE: 1:25.090 0  1 km	
	SKAIČIUOJAMA: Concentration		
	MAKSIMALI KONCENTRACIJA: 18,6737 ug/m³		
(Empty cell)			

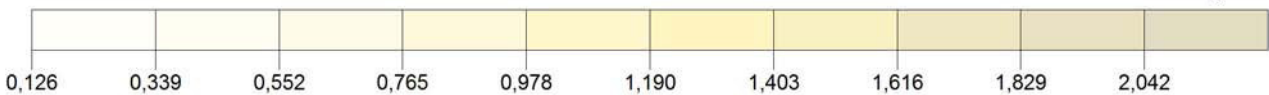
PROJEKTAS:



**Biokuro katilinė ir kogeneracinė elektrinė
Visagino sa., Karlių k., Pramonės g. 29**



PLOT FILE OF ANNUAL VALUES FOR SOURCE GROUP: IMONE

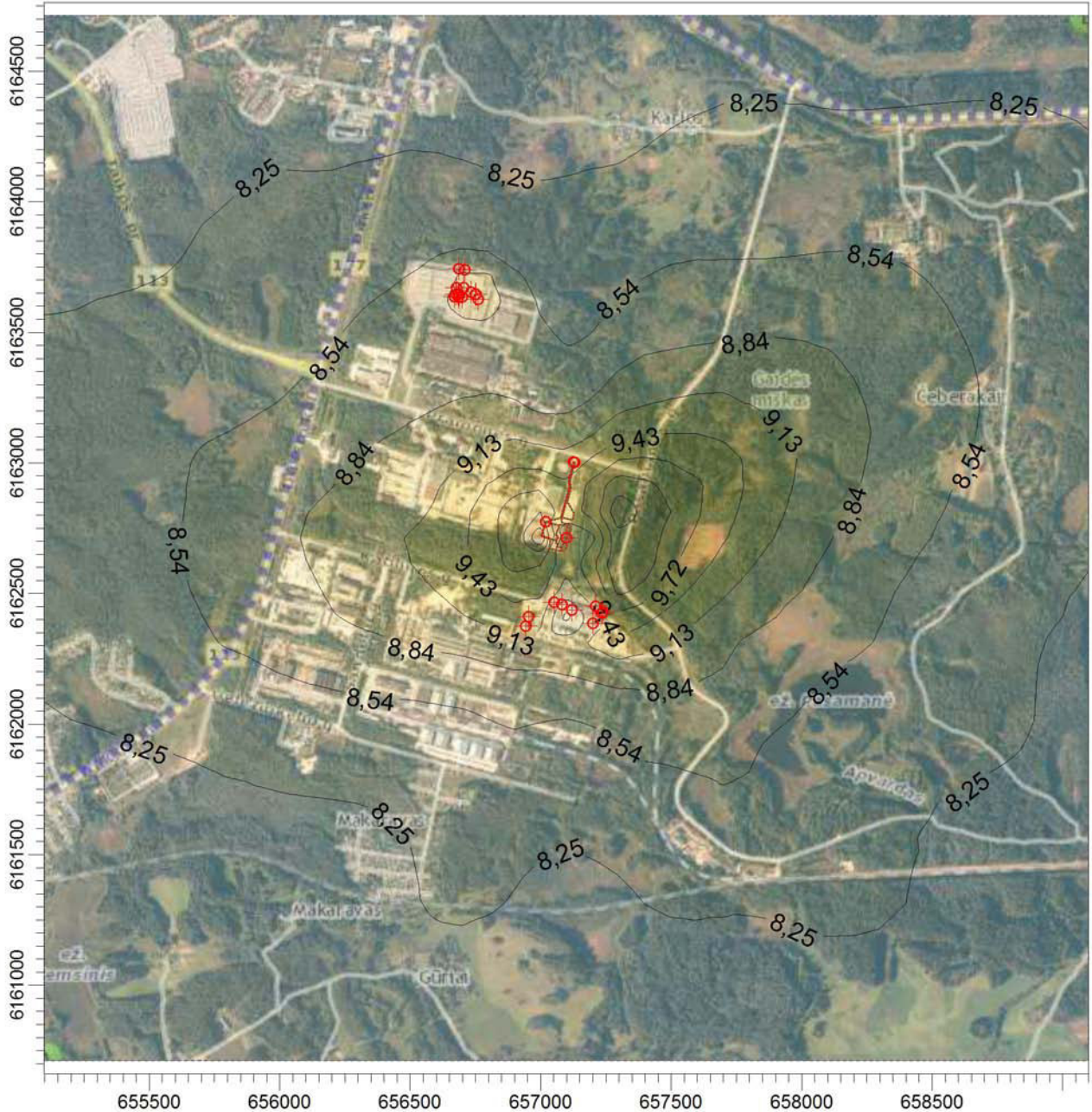
ug/m³



KOMENTARAI: Teršalas - kietos dalelės KD2,5; Vidurkinimo periodas - metai; Vertinama įmonės aplinkos oro tarša; Ribinė vertė - 25ug/m ³ ;	ŠALTINIŲ SKAIČIUS: 28	MODELIAVIMAS ATLIKAS IĮ "TERRA STUDIJA"	
	TINKLELIS: 1681		
	SKAIČIUOJAMA: Concentration		
	MAKSIMALI KONCENTRACIJA: 2,04174 ug/m³	SCALE: 1:25.090 	

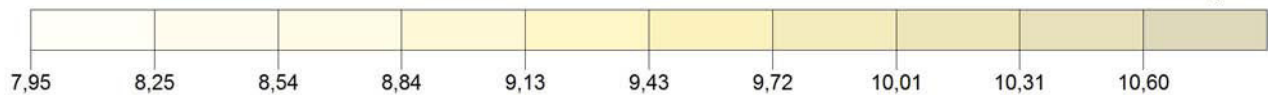
PROJEKTAS:



**Biokuro katilinė ir kogeneracinė elektrinė
Visagino sa., Karlių k., Pramonės g. 29**



PLOT FILE OF ANNUAL VALUES FOR SOURCE GROUP: ALL

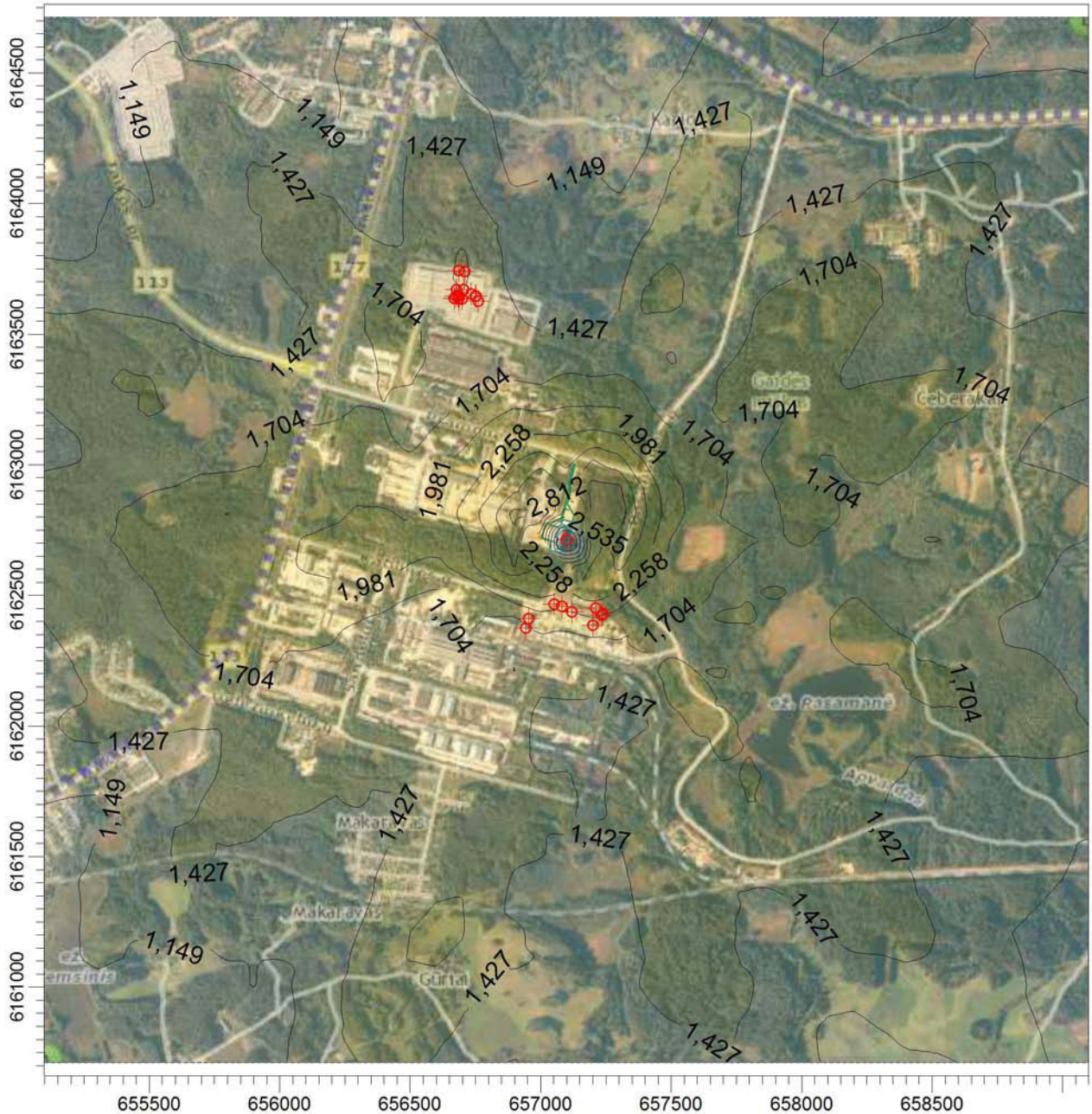
ug/m³



KOMENTARAI: Teršalas - kietos dalelės KD2,5; Vidurkinimo periodas - metai; Vertinama įmonės ir foninė aplinkos oro tarša; Ribinė vertė - 25ug/m ³ ;	ŠALTINIŲ SKAIČIUS: 28	MODELIAVIMAS ATLIKAS IĮ "TERRA STUDIJA"	
	TINKLELIS: 1681		
	SKAIČIUOJAMA: Concentration		
	MAKSIMALI KONCENTRACIJA: 10,602 ug/m³	SCALE: 1:25.090 	

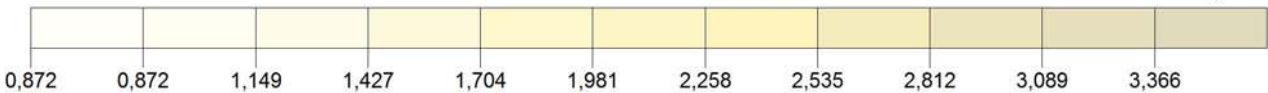
PROJEKTAS:



**Biokuro katilinė ir kogeneracinė elektrinė
Visagino sav., Karlių k., Pramonės g. 29**



PLOT FILE OF 99.70TH PERCENTILE 1-HR VALUES FOR SOURCE GROUP: IMONE

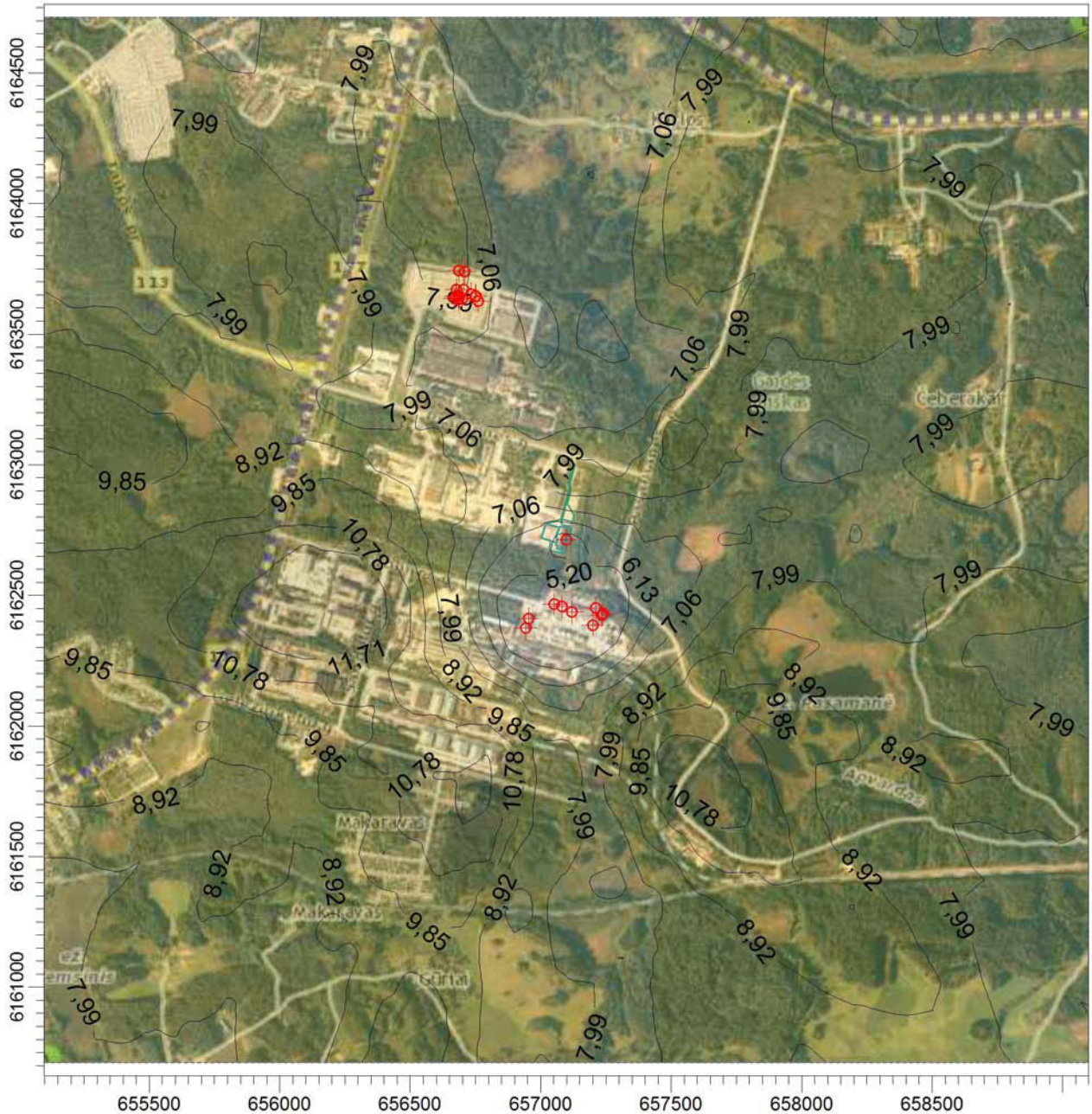
ug/m³



KOMENTARAI: Teršalas - sieros dioksidas; Vidurkinimo periodas - 1 valanda (99,7 procentilis); Vertinama įmonės aplinkos oro tarša; Ribinė vertė - 350ug/m ³ ;	ŠALTINIŲ SKAIČIUS: 25	MODELIAVIMAS ATLIKAS IĮ "TERRA STUDIJA"
	TINKLELIS: 1681	SCALE: 1:25.090 0  1 km
	SKAIČIUOJAMA: Concentration	
	MAKSIMALI KONCENTRACIJA: 3,36644 ug/m³	

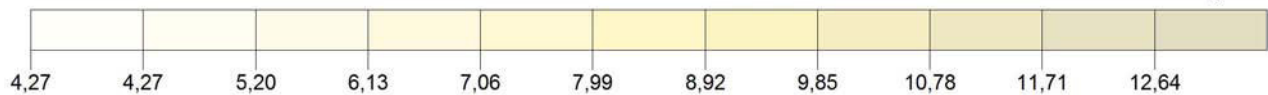
PROJEKTAS:

**Biokuro katilinė ir kogeneracinė elektrinė
Visagino sav., Karlių k., Pramonės g. 29**



PLOT FILE OF 99.70TH PERCENTILE 1-HR VALUES FOR SOURCE GROUP: ALL

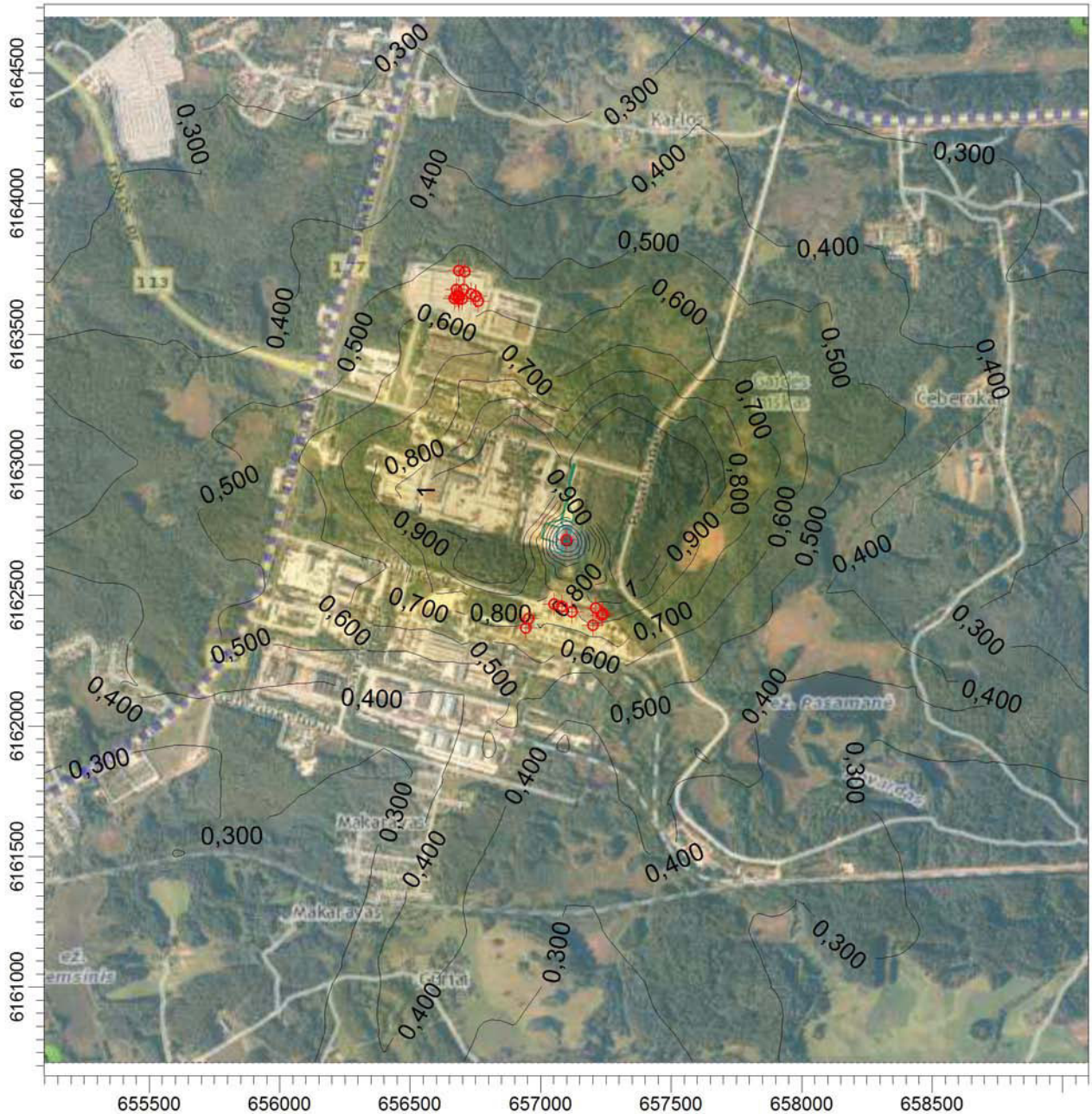
ug/m³



<p>KOMENTARAI:</p> <p>Teršalas - sieros dioksidas;</p> <p>Vidurkinimo periodas - 1 valanda (99,7 procentilis);</p> <p>Vertinama įmonės ir foninė aplinkos oro tarša;</p> <p>Ribinė vertė - 350ug/m³;</p>	<p>ŠALTINIŲ SKAIČIUS:</p> <p>25</p>	<p>MODELIAVIMAS ATLIKAS</p> <p>IĮ "TERRA STUDIJA"</p>
	<p>TINKLĖLIS:</p> <p>1681</p>	
	<p>SKAIČIUOJAMA:</p> <p>Concentration</p>	
	<p>MAKSIMALI KONCENTRACIJA:</p> <p>12,6419 ug/m³</p>	

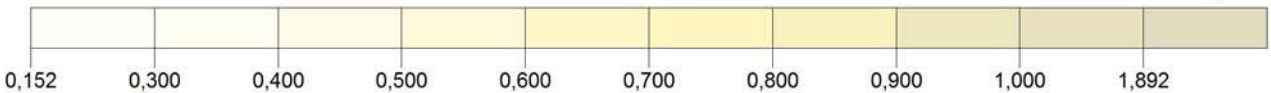
PROJEKTAS:

**Biokuro katilinė ir kogeneracinė elektrinė
Visagino sav., Karlių k., Pramonės g. 29**



PLOT FILE OF 99.20TH PERCENTILE 24-HR VALUES FOR SOURCE GROUP: IMONE

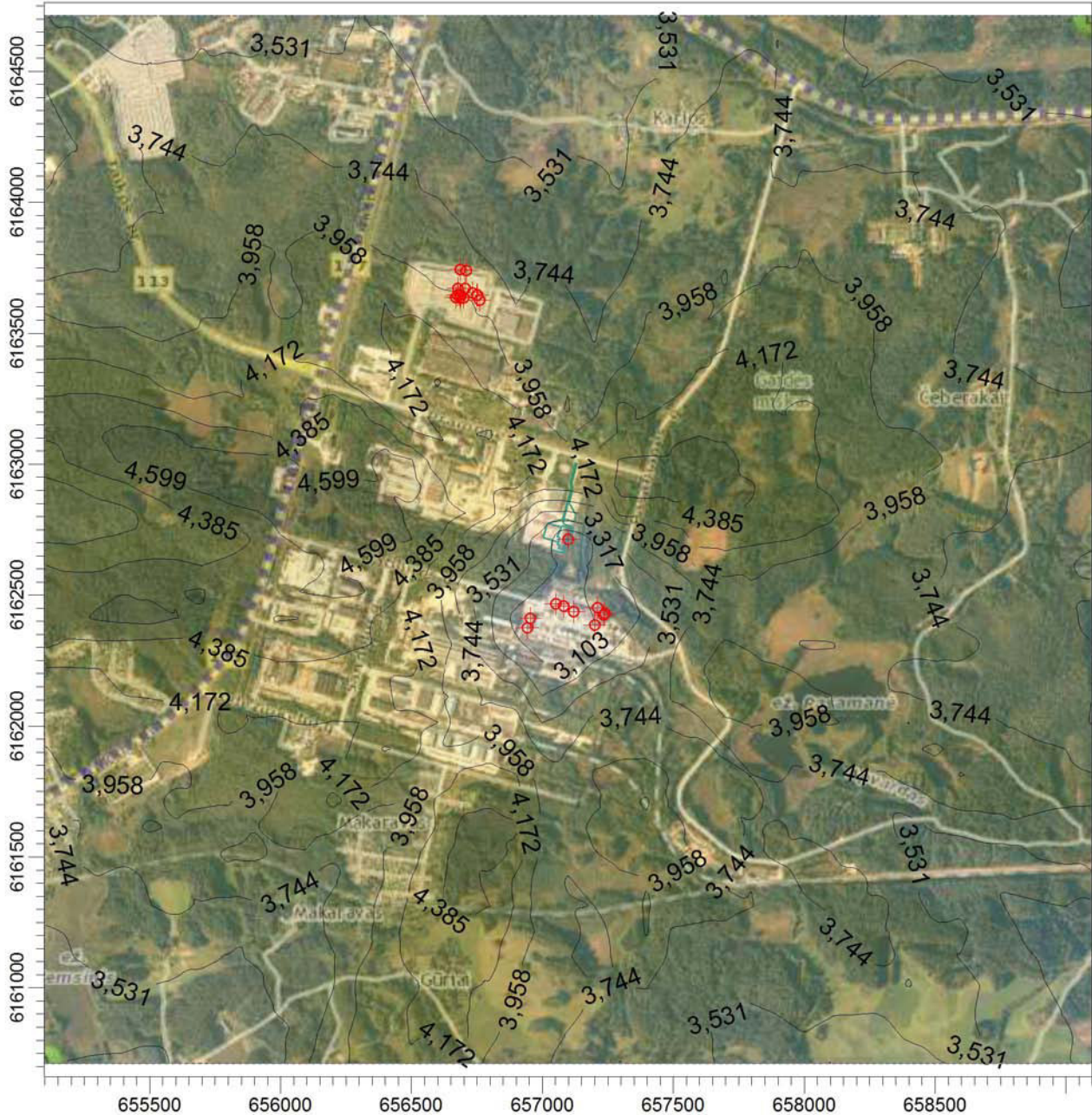
ug/m³



KOMENTARAI: Teršalas - sieros dioksidas; Vidurkinimo periodas - para (99,2 procentilis); Vertinama įmonės aplinkos oro tarša; Ribinė vertė - 125ug/m ³ ;	ŠALTINIŲ SKAIČIUS: 25	MODELIAVIMAS ATLIKAS II "TERRA STUDIJA"
	TINKLELIS: 1681	SCALE: 1:25.090
	SKAIČIUOJAMA: Concentration	
	MAKSIMALI KONCENTRACIJA: 1,89175 ug/m³	

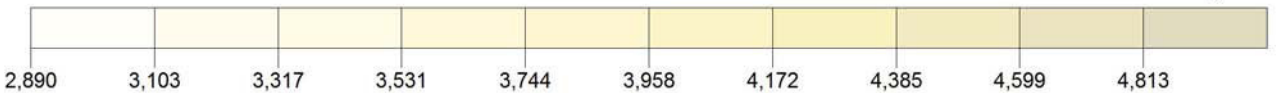
PROJEKTAS:

**Biokuro katilinė ir kogeneracinė elektrinė
Visagino sav., Karlių k., Pramonės g. 29**



PLOT FILE OF 99.20TH PERCENTILE 24-HR VALUES FOR SOURCE GROUP: ALL

ug/m³



KOMENTARAI:

Teršalas - sieros dioksidas;

Vidurkinimo periodas - para (99,2 procentilis);

Vertinama įmonės ir foninė aplinkos oro tarša;

Ribinė vertė - 125ug/m³;

ŠALTINIŲ SKAIČIUS:

25

TINKLELIS:

1681

SKAIČIUOJAMA:

Concentration

MAKSIMALI KONCENTRACIJA:

4,8127 ug/m³

MODELIAVIMAS ATLIKAS

IĮ "TERRA STUDIJA"

SCALE:

1:25.090

0

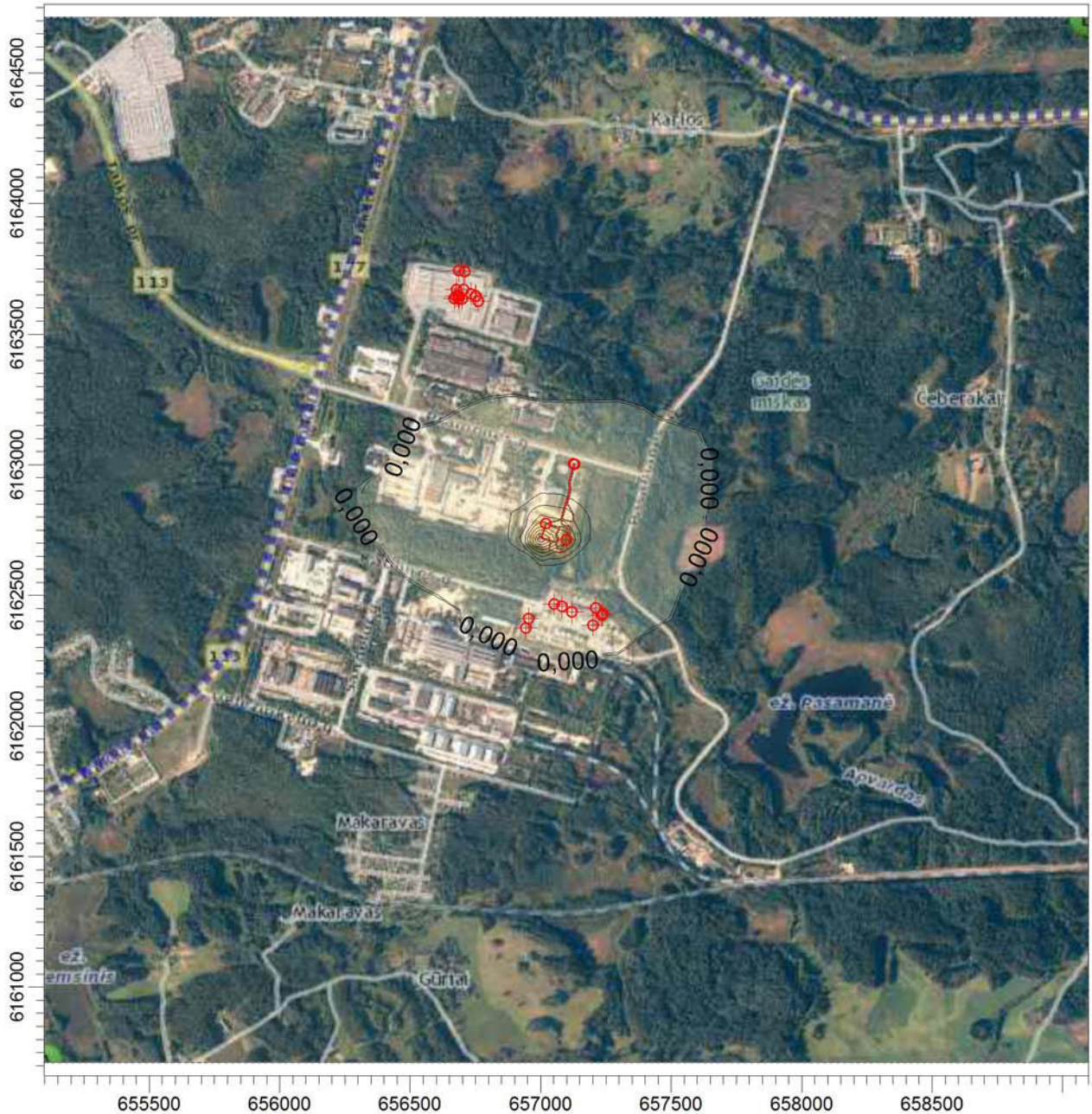
1 km



**TERRA
STUDIJA**

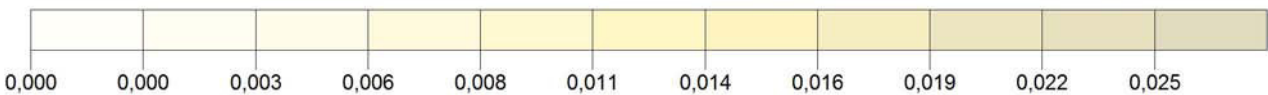
PROJEKTAS:

**Biokuro katilinė ir kogeneracinė elektrinė
Visagino sav., Kralų k., Pramonės g. 29**



PLOT FILE OF 98.50TH PERCENTILE 1-HR VALUES FOR SOURCE GROUP: IMONE

MILIGRAMAI/M*3



KOMENTARAI:

Teršalas - LOJ;

Vidurkinimo periodas - 1 valanda
(98,5 procentilis);

Vertinama įmonės aplinkos oro
tarša;

Ribinė vertė - 5mg/m³;

ŠALTINIŲ SKAIČIUS:

28

TINKLĖLIS:

1681

SKAIČIUOJAMA:

Concentration

MAKSIMALI KONCENTRACIJA:

0,0246 MILIGRAMAI/M*3

MODELIAVIMAS ATLIKAS

IĮ "TERRA STUDIJA"

SCALE:

1:25.090

0

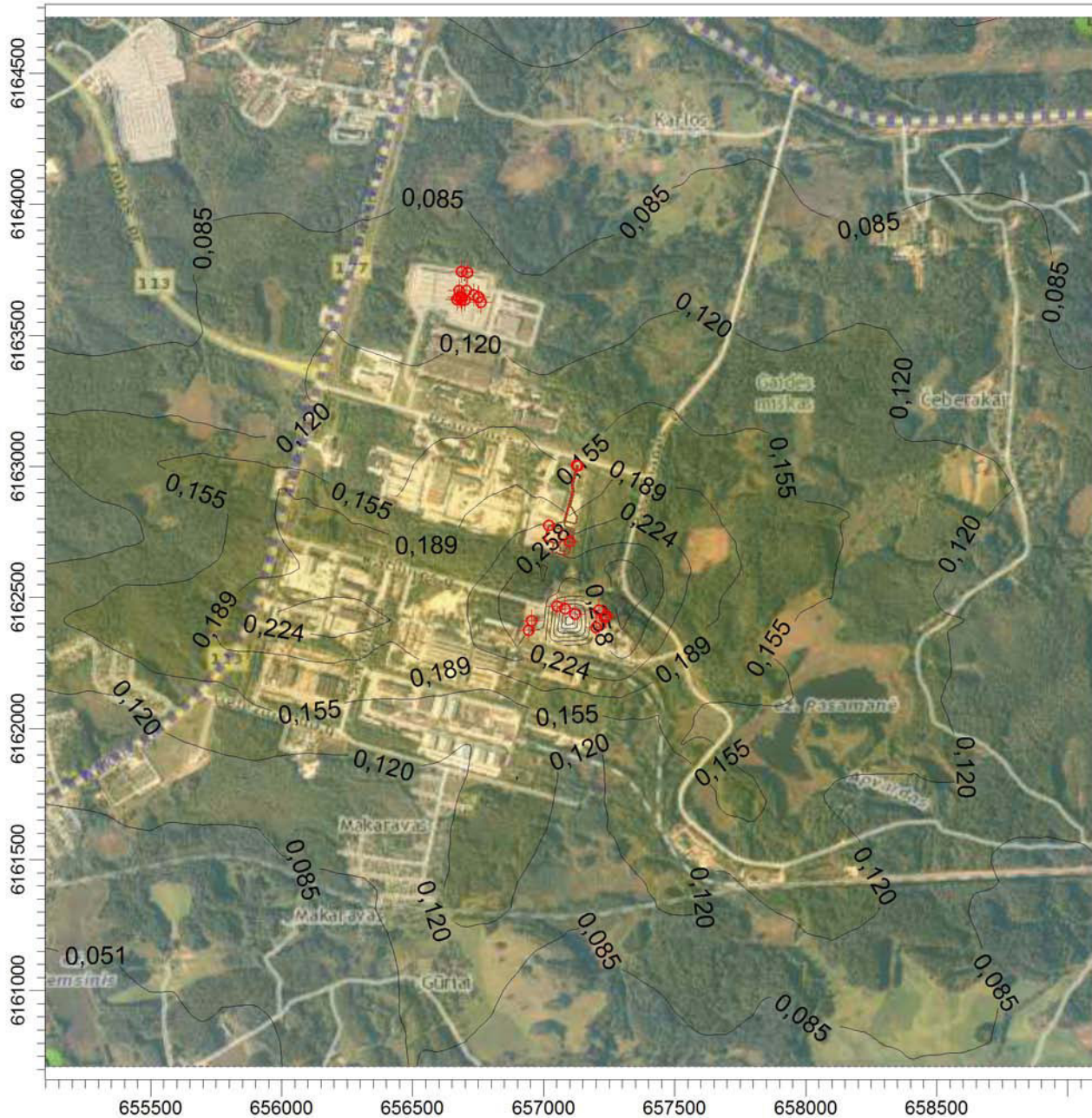
1 km



**TERRA
STUDIJA**

PROJEKTAS:

**Biokuro katilinė ir kogeneracinė elektrinė
Visagino sav., Kralų k., Pramonės g. 29**



PLOT FILE OF 98.50TH PERCENTILE 1-HR VALUES FOR SOURCE GROUP: ALL

MILIGRAMAI/M*3



0,016 0,016 0,051 0,085 0,120 0,155 0,189 0,224 0,258 0,293 0,328

KOMENTARAI:

Teršalas - LOJ;

Vidurkinimo periodas - 1 valanda
(98,5 procentilis);

Vertinama įmonės ir foninė aplinkos
oro tarša;

Ribinė vertė - 5mg/m3;

ŠALTINIŲ SKAIČIUS:

28

TINKLĖLIS:

1681

SKAIČIUOJAMA:

Concentration

MAKSIMALI KONCENTRACIJA:

0,3275 MILIGRAMAI/M*3

MODELIAVIMAS ATLIKAS

IĮ "TERRA STUDIJA"

SCALE:

1:25.090

0

1 km



**TERRA
STUDIJA**



**APLINKOS APSAUGOS AGENTŪROS
POVEIKIO APLINKAI VERTINIMO DEPARTAMENTAS**

Biudžetinė įstaiga, A. Juozapavičiaus g. 9, LT-09311 Vilnius,
tel. 8 706 62 008, faks. 8 706 62 000, el.p. aaa@aaa.am.lt, <http://gamta.lt>.
Duomenys kaupiami ir saugomi Juridinių asmenų registre, kodas 188784898

VšĮ Pajūrio tyrimų ir planavimo institutas
el.p. info@corpi.lt

2015-12-16
Į 2015-12-04

Nr. (28.2)-A4-14021
Nr. S/5-277

DĖL FONINIŲ KONCENTRACIJŲ

Vadovaujantis Teršalų sklaidos skaičiavimo modelių, foninio aplinkos oro užterštumo duomenų ir meteorologinių duomenų naudojimo tvarkos ūkinės veiklos poveikiui aplinkos orui įvertinti, patvirtintos Lietuvos Respublikos aplinkos ministro 2007 m. lapkričio 30 d. įsakymu Nr. D1-653 „Dėl teršalų sklaidos skaičiavimo modelių, foninio aplinkos oro užterštumo duomenų ir meteorologinių duomenų naudojimo tvarkos ūkinės veiklos poveikiui aplinkos orui įvertinti“ ir Foninio aplinkos oro užterštumo duomenų naudojimo ūkinės veiklos poveikiui aplinkos orui įvertinti rekomendacijų, patvirtintų Aplinkos apsaugos agentūros direktoriaus 2008 m. liepos 10 d. įsakymu Nr. AV-112 „Dėl foninio aplinkos oro užterštumo duomenų naudojimo ūkinės veiklos poveikiui aplinkos orui įvertinti rekomendacijų patvirtinimo“ reikalavimais, atliekant *planuojamos statyti biokuro katilinės Visagino sav., Karlių k., Pramonės g. 29*, išmetamų teršalų pažeminiame sluoksnyje modeliavimą prašome naudoti gretimybėse (2 km spinduliu) veikiančių ūkinės veiklos objektų aplinkos oro taršos šaltinių ir iš jų išmetamų teršalų inventorizacijos ataskaitų duomenis, pridėdant Utenos regiono santykinai švarių Lietuvos kaimiškųjų vietovių aplinkos oro teršalų vidutinių metinių koncentracijų vertes, kurios pateiktos interneto svetainėje <http://gamta.lt>, skyriuje „Foninės koncentracijos PAOV skaičiavimams“.

PRIDEDAMA. Gretimybėse (2 km spinduliu) veikiančių ūkinės veiklos objektų aplinkos oro taršos šaltinių ir iš jų išmetamų teršalų inventorizacijos ataskaitų duomenys, 12 lapų.

Departamento direktorė

Justina Kraskauskaitė